

耐荷重 294N
対応扉厚 33~36mm
掘込 必要
⊕ ドライバー

ピボットヒンジ

コンパクトでシンプルなデザインのピボットヒンジで美しいインテリア空間を創造します。シンプルな構成の為、取り付けや調整作業が簡単です。ドアを外さずに3次元の調整が可能です。

材 質：＜本体＞ スチール、亜鉛ダイカスト
＜カバー＞ 合成樹脂

耐荷重：294N(30kg) 推奨扉厚：33mm

調整範囲：前後±2mm・左右±2mm・上下+4mm, -2mm

品名：ピボットヒンジ

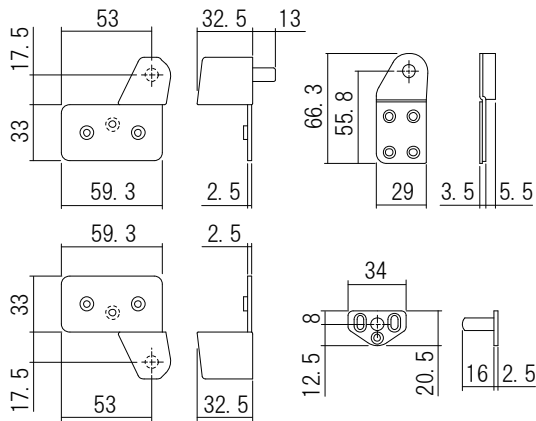
品 番		仕上げ/色調	定 価
L勝手	R勝手		
215-011	215-015	塗装ゴールド	¥3,200
215-012	215-016	塗装シルバー	¥3,200
215-013	215-017	サテンシルバー	¥3,200
215-014	215-018	クロームメッキ	¥3,200

同梱ねじ：

＜上受け＞ 3.5×20 皿タッピンねじ 2本
M4×12 皿小ねじ 2本
M4 オニメナット 2個

＜下受け＞ 3.5×25 皿木ねじ 3本

＜本体＞ 3.5×30 皿タッピンねじ 6本



上本体



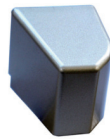
上受け



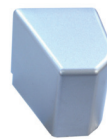
下本体



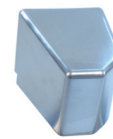
下受け



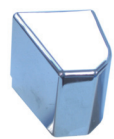
塗装
ゴールド



塗装
シルバー



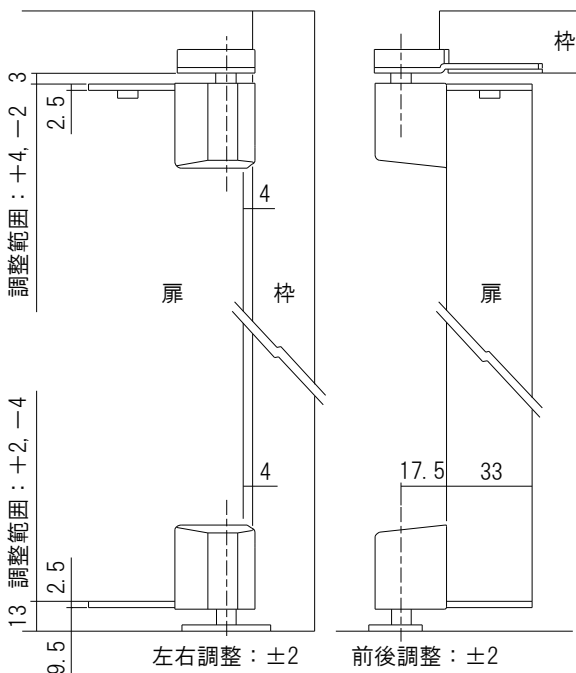
サテン
シルバー



クロームメッキ

左右調整：±2

前後調整：±2



取付参考図（図はR勝手を表す）

※ 枠・扉への掘込みが必要です

