

対応扉厚
25~34mm

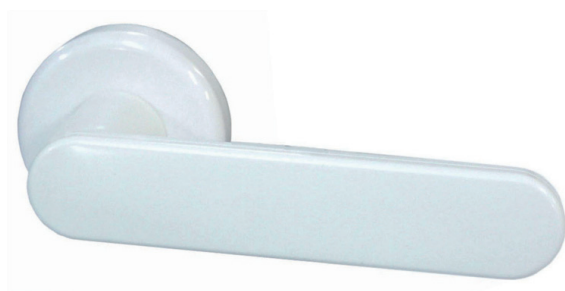
浴室
可

Lever Handles

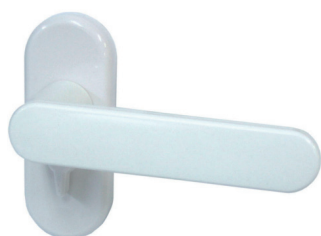
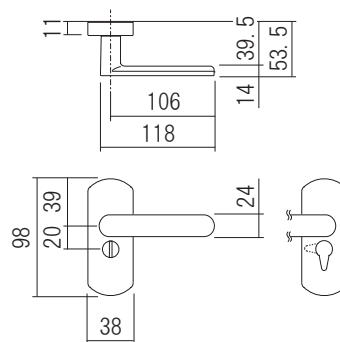
AP4・BP4型（樹脂） レバーハンドル

美しくやさしいデザインと高い耐久性を兼ね備えた浴室向けハンドルです。
下固定のAP4型と横固定のBP4型
ハンドルの2種類の設定があります。

材 質：合成樹脂
仕上げ／色調：WH・W



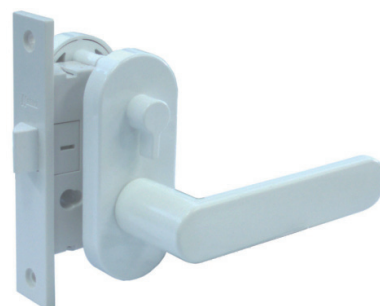
1M-WH



2A-WH



2D-W



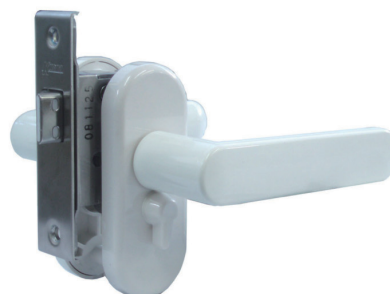
樹脂ケースとセット状態



2S-WH



1S-WH

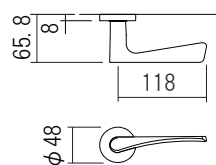


金属ケースとセット状態

受注
生産



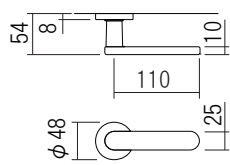
05-1M-CR



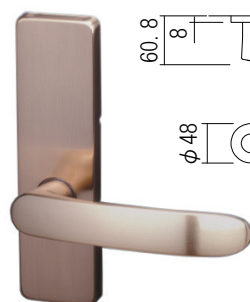
受注
生産



06-1M-CR



受注
生産



11-1L-SG

