

Aftermarket Parts

售后零件

带把手门锁

锁体

金属锁体

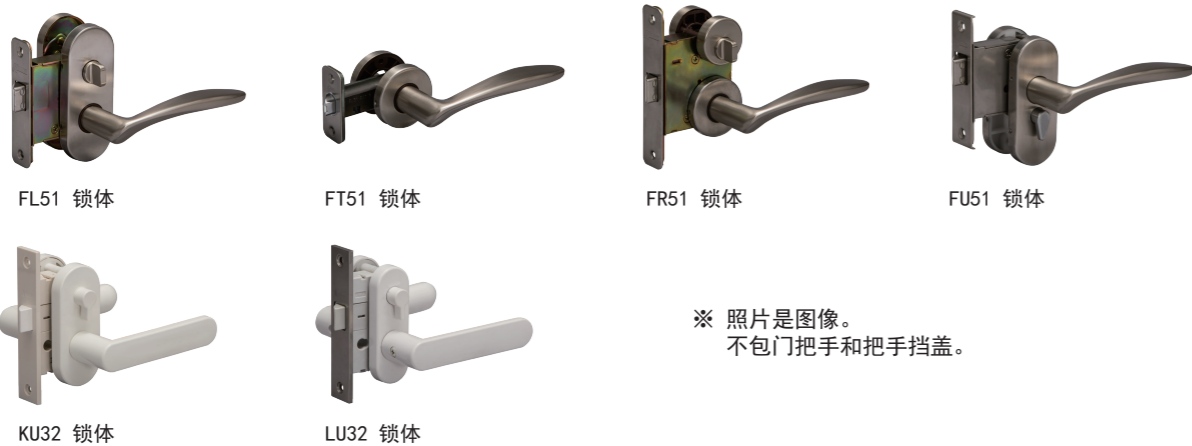
商品番号	品名	规格	面板形
P1-FL51CASE	FL51 锁体	BS51 通道锁	圆形
740001	FT51 锁体	BS51 空錠	圆形
P1-FR51CASE	FR51 锁体	BS51 通道锁	圆形
P1-FU32CASER	FU32 锁体 (用于树脂门把手)	BS32 通道锁	方形
P1-FU32CASEM	FU32 锁体 (用于金属门把手)	BS32 通道锁	方形
P1-FU51CASER	FU51 锁体 (用于树脂门把手)	BS51 通道锁	方形
P1-FU51CASEM	FU51 锁体 (用于金属门把手)	BS51 通道锁	方形

配件: 安装螺丝

树脂锁体

商品番号	品名	规格	面板形
P1-KU32CASE	KU32 锁体	BS32 通道锁	方形
P1-LU32CASE	LU32 锁体	BS32 通道锁	方形

配件: 安装螺丝

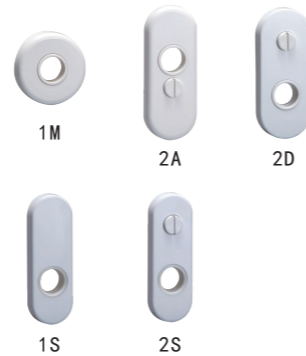


※ 照片是图像。
不包门把手和把手挡盖。

把手挡盖

商品番号	品名	适用锁体
P1-1MMARUW	空錠, 1M, 圆形盖套装 (树脂)	FU (BS51)
P1-2AKOBAN	通道锁, 2A, 椭圆形盖套装 (树脂)	FU (BS32, 51)
P1-2DKOBAN	通道锁, 2D, 椭圆形盖套装 (树脂)	KU (BS32)
P1-1SKOBAN	空錠, 1S, 椭圆形盖套装 (树脂)	LU (BS32)
P1-2SKOBAN	通道锁, 2S, 椭圆形盖套装 (树脂)	LU (BS32)

配件: 安装螺丝



门把手

商品番号	品名
P1-AP4SLEVER	AP4 型 (下方固定), 树脂门把手套 (无方芯)
P1-BP4YLEVER	BP4 型 (横向固定), 树脂门把手套 (无方芯)

配件: 固定螺丝



※ 照片显示了把手挡盖和门把手的组合图像。

带把手门锁

门把手固定螺丝 (金属门把手用)

商品番号	规格	使用的商品
P1-S16-120N	尖头螺丝 M6×8	FU-〇〇-2C-Color 标准门把手
P1-042CAS-150	圆沉头小机钉 M4×12 带垫片	FU-〇〇-2C-K/Color 门把手横向带有埋头孔 FU-〇〇-2C/Color 门把手下方带有埋头孔
P1-S15-010N	门把手固定螺丝 M5×8	FU-04-2C-AS 适用于 2 件式方芯

2件套



P1-S16-120N
尖头螺丝
M6×8



P1-042CAS-150
圆沉头小机钉
M4×12 带垫片



P1-S15-010N
门把手固定螺丝
M5×8

门把手固定螺丝 (树脂门把手用)

商品番号	规格	使用的商品	表面处理/色调
P1-S14-027L	盘头小机钉 M4×12	AP4型 把手下方固定	素材
P1-S17-WH6	平头小机钉 M4×12	BP4型 把手横向固定	喷涂白色
P1-S17-KB6	平头小机钉 M4×12	BP4型 把手横向固定	喷漆黑色

2件套



P1-S14-027L
盘头小机钉
M4×12



P1-S17-WH6
平头小机钉
M4×12 (W)



P1-S17-KB6
平头小机钉
M4×12 (B)

门五金

安装用滑柱 (闭门器)

商品番号	规格	材质	表面处理/色调
P1-312021	L侧	合成树脂, 钢铁	喷涂金色
P1-312022			喷涂银色
P1-312023			灰色
P1-312024			棕色
P1-312025	R侧	合成树脂, 钢铁	喷涂金色
P1-312026			喷涂银色
P1-312027			灰色
P1-312028			棕色

配套螺丝: 4×30 盘头自攻钉 2个



喷涂金色 (R)



喷涂银色 (R)



灰色 (R)



棕色 (R)



棕色
(适用喷涂棕色/喷涂金色)



侧拉门五金

挂钩 (吊式拉门用闭门器)

商品番号	材质	表面处理/色调
P1-312031	不锈钢	素材色

配套螺丝: 3×16 沉头自攻钉 2个

扳机 (滑动门软闭门器)

商品番号	材质	表面处理/色调
P1-312061	合成树脂	棕色
P1-312062		灰色

配套螺丝: 3.5×25 平头自攻钉 2个



灰色
(适用喷涂银色/拉丝)

Lever Handles

Door Parts

Sliding Door Parts

Accessories

Cabinet Parts • Handrail

Euro Series

Aftermarket Parts

侧拉门五金

整洁型镰刀锁 圆形盖套装 (室内侧:标准型)

商品番号	DT30~34	DT35~39	锁的功能	表面处理/色调
P1-RS2SG04	P1-RS2SG59		普通锁	拉丝金色
P1-RS2SW04	P1-RS2SW59			拉丝银色
P1-RS2PG04	P1-RS2PG59			金色
P1-RS2CR04	P1-RS2CR59			镀铬
P1-RS2TS04	P1-RS2TS59			喷涂银色
P1-RS2TB04	P1-RS2TB59			喷涂黑色
P1-RS3SG04	P1-RS3SG59		表示锁	拉丝金色
P1-RS3SW04	P1-RS3SW59			拉丝银色
P1-RS3PG04	P1-RS3PG59			金色
P1-RS3CR04	P1-RS3CR59			镀铬
P1-RS3TS04	P1-RS3TS59			喷涂银色
P1-RS3TB04	P1-RS3TB59			喷涂黑色
P1-RSSSG04	P1-RSSSG59		标准型 (双面拇指转动)	拉丝金色
P1-RSSSW04	P1-RSSSW59			拉丝银色
P1-RSSPG04	P1-RSSPG59			金色
P1-RSSCR04	P1-RSSCR59			镀铬
P1-RSSTS04	P1-RSSTS59			喷涂银色
P1-RSSTB04	P1-RSSTB59			喷涂黑色

配件:方芯/安装螺丝

整洁型镰刀锁 圆形盖套装 (室内侧:标准型)

商品番号	DT30~35	DT36~39	锁的功能	表面处理/色调
P1-RS5SG05	P1-RS5SG69		带钥匙锁	拉丝金色
P1-RS5SW05	P1-RS5SW69			拉丝银色
P1-RS5TS05	P1-RS5TS69			喷涂银色
P1-RS5TB05	P1-RS5TB69			喷涂黑色

配件:方芯/安装螺丝

整洁型镰刀锁 圆形盖套装 (室内侧:把手型)

商品番号	DT30~34	DT35~39	锁的功能	表面处理/色调
P1-RR2SG04	P1-RR2SG59		普通锁	拉丝金色
P1-RR2SW04	P1-RR2SW59			拉丝银色
P1-RR2PG04	P1-RR2PG59			金色
P1-RR2CR04	P1-RR2CR59			镀铬
P1-RR2TS04	P1-RR2TS59			喷涂银色
P1-RR3SG04	P1-RR3SG59		表示锁	拉丝金色
P1-RR3SW04	P1-RR3SW59			拉丝银色
P1-RR3PG04	P1-RR3PG59			金色
P1-RR3CR04	P1-RR3CR59			镀铬
P1-RR3TS04	P1-RR3TS59			喷涂银色
P1-RRRS04	P1-RRRS59		把手型 (双面拇指转动)	拉丝金色
P1-RRRSW04	P1-RRRSW59			拉丝银色
P1-RRRPG04	P1-RRRPG59			金色
P1-RRRCR04	P1-RRRCR59			镀铬
P1-RRRTS04	P1-RRRTS59			喷涂银色

配件:方芯/安装螺丝

整洁型镰刀锁 圆形盖套装 (室内侧:把手型)

商品番号	DT30~35	DT36~39	锁的功能	表面处理/色调
P1-RR5SG05	P1-RR5SG69		带钥匙锁	拉丝金色
P1-RR5SW05	P1-RR5SW69			拉丝银色
P1-RR5TS05	P1-RR5TS69			喷涂银色

配件:方芯/安装螺丝



侧拉门五金

整洁型镰刀锁 圆形盖套装 (室内侧:UD把手型)

商品番号	DT30~34	DT35~39	锁的功能	表面处理/色调
P1-RU3SG04	P1-RU3SG59		表示锁	拉丝金色
P1-RU3SW04	P1-RU3SW59			拉丝银色
P1-RU3TS04	P1-RU3TS59			喷涂银色
P1-RUUSG04	P1-RUUSG59		UD把手型 (双面拇指转动)	拉丝金色
P1-RUUSW04	P1-RUUSW59			拉丝银色
P1-RUUTS04	P1-RUUTS59			喷涂黑色

配件:方芯/安装螺丝

整洁型镰刀锁 圆形盖套装 (室内侧:UD把手型)

商品番号	DT30~35	DT36~39	锁的功能	表面处理/色调
P1-RU5SG05	P1-RU5SG69		带钥匙锁	拉丝金色
P1-RU5SW05	P1-RU5SW69			拉丝银色
P1-RU5TS05	P1-RU5TS69			喷涂黑色

配件:方芯/安装螺丝

整洁型镰刀锁 方形盖套装 (室内侧:标准型)

商品番号	DT30~34	DT35~39	锁的功能	表面处理/色调
P1-SS2SG04	P1-SS2SG59		普通锁	拉丝金色
P1-SS2SW04	P1-SS2SW59			拉丝银色
P1-SS2TB04	P1-SS2TB59			喷涂黑色
P1-SS3SG04	P1-SS3SG59		表示锁	拉丝金色
P1-SS3SW04	P1-SS3SW59			拉丝银色
P1-SS3TB04	P1-SS3TB59			喷涂黑色
P1-SSSSG04	P1-SSSSG59		标准型 (双面拇指转动)	拉丝金色
P1-SSSSW04	P1-SSSSW59			拉丝银色
P1-SSSTB04	P1-SSSTB59			喷涂黑色

配件:方芯/安装螺丝

整洁型镰刀锁 方形盖套装 (室内侧:标准型)

商品番号	DT30~35	DT36~39	锁的功能	表面处理/色调
P1-SS5SG05	P1-SS5SG69		带钥匙锁	拉丝金色
P1-SS5SW05	P1-SS5SW69			拉丝银色
P1-SS5TB05	P1-SS5TB69			喷涂黑色

配件:方芯/安装螺丝

镰刀锁盒, 调整锁座, 备用钥匙 (整洁型镰刀锁)

商品番号	BS38	BS51	品名
NT38R	NT51R		上镰刀锁 (正面圆形)
NT38S	NT51S		上镰刀锁 (正面方形)
-	NU51R		下镰刀锁 (正面圆形)
-	NU51S		下镰刀锁 (正面方形)
-	ND51R		插销锁座 (正面圆形)
-	ND51S		插销锁座 (正面方形)
224-580	通用		调整锁座, 上镰刀锁 (正面圆形)
900-022	通用		调整锁座, 上镰刀锁 (正面方形)
-	224-589		调整锁座, 下镰刀锁 (正面圆形)
-	224-590		调整锁座, 下镰刀锁 (正面方形)
224-581	通用		备用钥匙 (No. 000)
224-582	通用		备用钥匙 (No. B000)
224-583	通用		备用钥匙 (No. D000)

配件:安装螺丝



侧拉门五金

拉手 (TS镰刀锁)

商品番号	锁的功能	表面处理/色调
P1-224701	普通锁	珍珠镀铬
P1-224702		深金色
P1-224703		拉丝银色
P1-224704		深银色
P1-224705		泥黑色
P1-224706		镀铬
P1-224711	表示锁	珍珠镀铬
P1-224712		深金色
P1-224713		拉丝银色
P1-224714		深银色
P1-224715		泥黑色
P1-224718		镀铬
P1-224721	带钥匙锁	珍珠镀铬
P1-224722		深金色
P1-224723		拉丝银色
P1-224724		深银色
P1-224716		泥黑色
P1-224719		镀铬

配套螺丝: M4×25 (D7) 沉头小机钉 2个



室内侧



表示锁
珍珠镀铬



表示锁
深金色



带钥匙锁
拉丝银色



普通锁
深银色



表示锁
泥黑色



表示锁
镀铬

镰刀锁盒, 调整锁座, 备用钥匙 (TS镰刀锁)

商品番号	无触发器	带触发器	商品番号
224-748		224-748T	锁盒 (正面是圆形)
224-749		224-749T	锁盒 (正面是方形)
224-580	通用		调整锁座 (正面是圆形)
224-588	通用		调整锁座 (正面是方形)
224-750	通用		备用钥匙

配件: 安装螺丝



带触发器

无触发器

锁盒



圆形

方形

调整锁座



备用钥匙

※ 照片是图像。不包拉手柄。

侧拉门五金

拉手 (NS镰刀自动锁)

商品番号	DT33	DT36	锁的功能	表面处理/色调
P1-224621	P1-224622	P1-224624	通道锁	镀铬
P1-224623	P1-224625	P1-224626		喷漆金色
P1-224631	P1-224632	P1-224634	普通锁	镀铬
P1-224633	P1-224635	P1-224636		喷漆金色
P1-224641	P1-224642	P1-224644	表示锁	镀铬
P1-224643	P1-224645	P1-224646		喷漆金色
				喷漆银色

配套螺丝: M3×30 沉头小机钉 2个



表示锁
镀铬

通道锁
喷漆金色

普通锁
喷漆银色



表示锁
镀铬

普通锁
拉丝银色

通道锁
喷漆黑色

拉手 (CL镰刀自动锁)

商品番号	DT30~32	DT33~36	锁的功能	表面处理/色调
P1-224679	P1-224680	P1-224682	通道锁	镀铬
P1-224681	P1-224683	P1-224684		拉丝银色
P1-224661	P1-224662	P1-224667	普通锁	镀铬
P1-224662	P1-224668	P1-224668		拉丝银色
P1-224663	P1-224669	P1-224669		喷漆黑色
P1-224664	P1-224670	P1-224670	表示锁	镀铬
P1-224665	P1-224671	P1-224671		拉丝银色
P1-224666	P1-224672	P1-224672		喷漆黑色

配套螺丝: M3×10, 15, 18 沉头小机钉 2个 (取决于门的厚度)

浴室配件, 装饰品

埋入式纸卷器 备用卷芯

商品番号	材质	表面处理/色调
610-210	合成树脂	白色
610-210B		黑色



白色

黑色

毛巾架TB 支架组 (2件套)

商品番号	材质	表面处理/色调
P1-610011	合成树脂	白色
P1-610015		黑色
P1-610017		镀铬

配套螺丝: 4×30 盘头自攻钉 4个



白色

黑色

镀铬

※ 照片是图像。
不包括管子。

毛巾架KB 支架组 (2件套)

商品番号	材质	表面处理/色调
P1-610021	合成树脂	白色
P1-610027		黑色
P1-610022		镀铬

配套螺丝: 4×30 盘头自攻钉 4个



白色

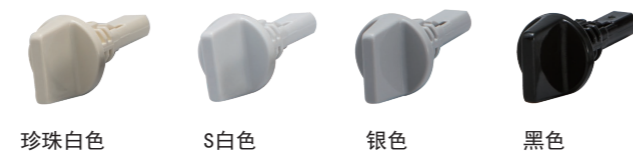
黑色

镀铬

※ 照片是图像。
不包括管子。

儿童锁 拇指转动组

商品番号	材质	表面处理/色调
P1-610920	合成树脂	珍珠白色
P1-610921		S白色
P1-610922		银色
P1-610923		黑色



珍珠白色

S白色

银色

黑色

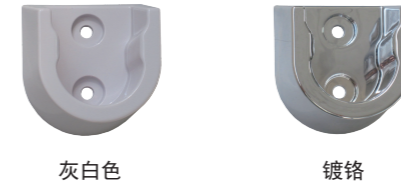
注: 这是浴室侧和更衣室侧的一套。

浴室配件, 装饰品

YH晾衣杆 托架组 (2件套)

商品番号	材质	表面处理/色调
610-629	合成树脂	灰白色
610-639		镀铬

配套螺丝: 4×25 大扁头自攻钉 4个
垫片 2件



灰白色

镀铬

KS晾衣杆 托架组 (2件套)

商品番号	材质	表面处理/色调
610-620	合成树脂	白色
610-649		黑色

配套螺丝: 4×25 大扁头自攻钉 4个
垫片 2件



白色

黑色

KS伸缩晾衣杆 托架组 (2件套)
(双面胶带规格)

商品番号	材质	表面处理/色调
610-655	合成树脂	灰白色

配套螺丝: 4×30 大扁头自攻钉 4个
双面胶带 2件



KS伸缩晾衣杆 托架组 (2件套)
(螺丝安装规格)

商品番号	材质	表面处理/色调
610-656	合成树脂	灰白色
P1-610657		镀铬

配套螺丝: 4×35 沉头自攻钉 4个
垫片 2件



收纳五金, 扶手

吊式晾衣架组套 托架组

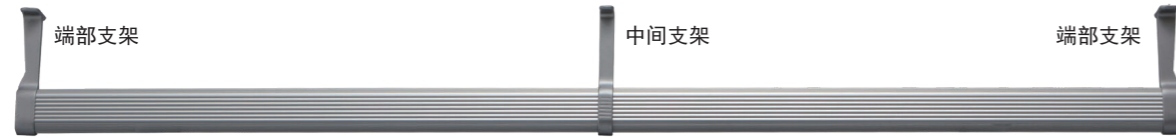
商品番号	品名	材质	表面处理/色调
P1-331	端部支架	锌合金压铸件	哑光银漆面
P2-331	中间支架		哑光银漆面

配套螺丝: M4×20 沉头小机钉

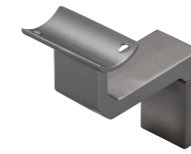
注: 端部支架可用于左和右。价格为 1 件的价格。



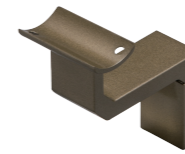
端部支架



※ 照片是图像。
不包括管子。



银色



金色



银色



金色



黑色



银色



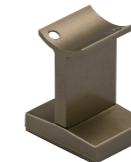
金色



黑色



银色



金色

收纳五金, 扶手

NL型 托架组 (2个套)

商品番号	材质	表面处理/色调
860-072	锌压铸/树脂	银色
860-073		金色

配套螺丝:

- 4×40 盘头自攻钉 8个
- 3.5×20 圆沉头自攻钉 4个

NE型 托架组 (2个套)

商品番号	材质	表面处理/色调
860-042	锌压铸/树脂	银色
860-043		金色
860-044		黑色

配套螺丝:

- 4×40 盘头自攻钉 6个
- 3.5×20 盘头自攻钉 4个

NI型 玄关 托架组 (2个套)

商品番号	材质	表面处理/色调
860-062	锌压铸/树脂	银色
860-063		金色
860-064		黑色

配套螺丝:

- 4×40 盘头自攻钉 8个
- 3.5×20 盘头自攻钉 4个

NI型 托架组 (2个套)

商品番号	材质	表面处理/色调
860-052	锌压铸/树脂	银色
860-053		金色

配套螺丝:

- 4×40 盘头自攻钉 8个
- 3.5×20 圆沉头自攻钉 4个