



重型吊滑轮组

- 用于室内重型滑动门的吊滑轮组。
- 可用于重量达 100 公斤的滑动门。
- 通过 500,000 次操作测试。

材质:〈重型吊滑轮〉合成树脂/钢铁
 〈吊滑轮轨〉铝
 〈轨内的止键〉合成树脂
 〈楼层导〉合成树脂
 负载能力:100kg(980N)
 表面处理/色调:〈重型吊滑轮〉白色
 〈吊滑轮轨〉银色
 〈轨内的止键〉白色
 〈楼层导〉白色

品名:重型吊滑轮组

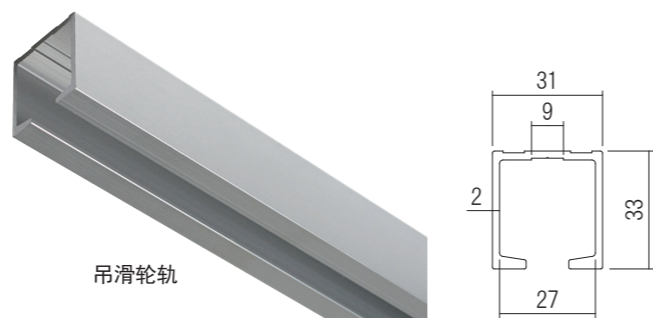
商品番号	轨长度 (mm)
320-026	1,820
320-027	2,730
320-028	3,640

设置内容:

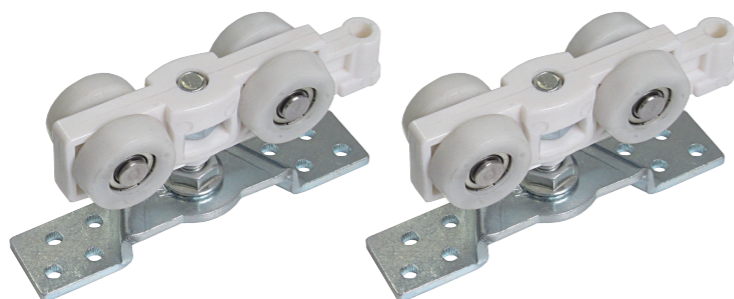
吊滑轮 2个, 吊滑轮轨 1根
 轨内的止键 2个, 楼层导 1个

配套螺丝:

〈重型吊滑轮〉4×40 平头自攻钉 16个
 〈吊滑轮轨〉4×45 沉头自攻钉
 (数量取决于导轨长度)
 〈楼层导〉4×30 沉头自攻钉 3个



吊滑轮轨



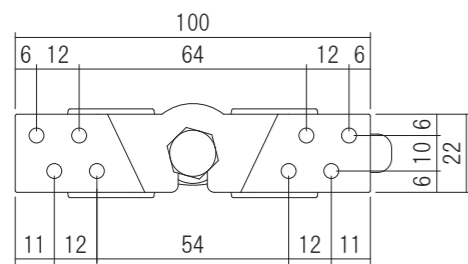
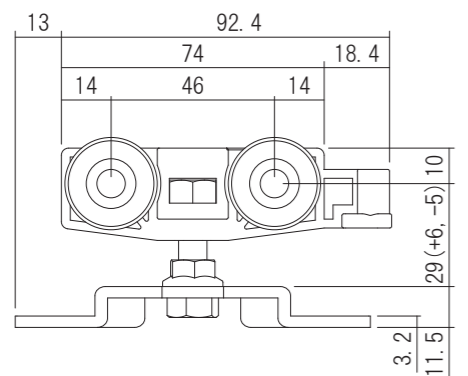
重型吊滑轮



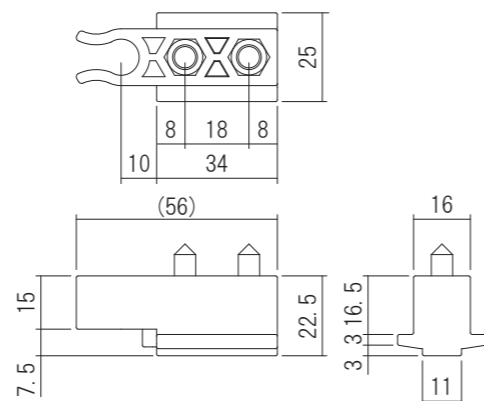
轨内的止键



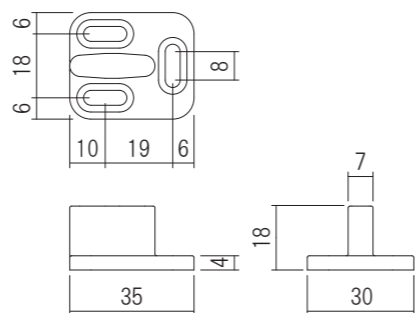
楼层导



重型吊滑轮



轨内的止键



楼层导