



モーティス ロック

- ・DIN規格基準のロックケースです。
- ・2時間以上の耐火性能があり、防火扉に使用できます。
- ・EN12209:2003/AC2005に適合しています。

材質:〈ケース〉スチール・ステンレス
 〈ストライク〉ステンレス
 〈ストライクポケット〉合成樹脂

バックセット:60mm

耐久性試験:50万回

規格:EN12209, DIN18251

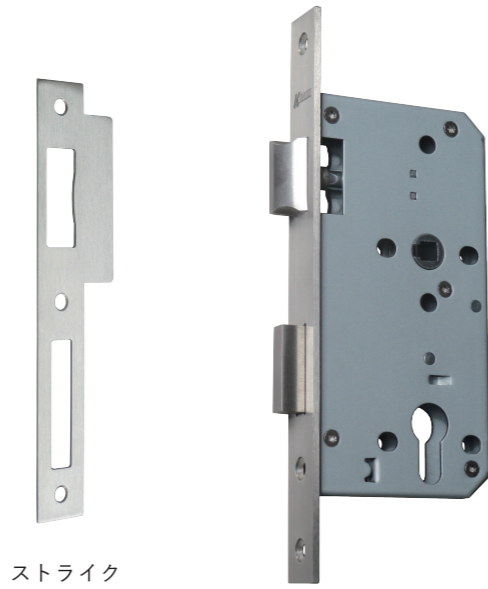
品名:モーティスロック

品番	仕様	価格(税込)
500010	サッシロック	¥4,554
500011	ナイトラッチ	¥3,289
500012	デッドロック	¥3,289
500013	パッセージロック	¥3,289
500014	プライバシーロック	¥4,554
500015	クラスルームロック	¥3,289
500016	ロータリラッチロック	¥4,554

同梱ねじ:4.8×25 皿タッピンねじ 2本
 4×16 皿タッピンねじ 3本

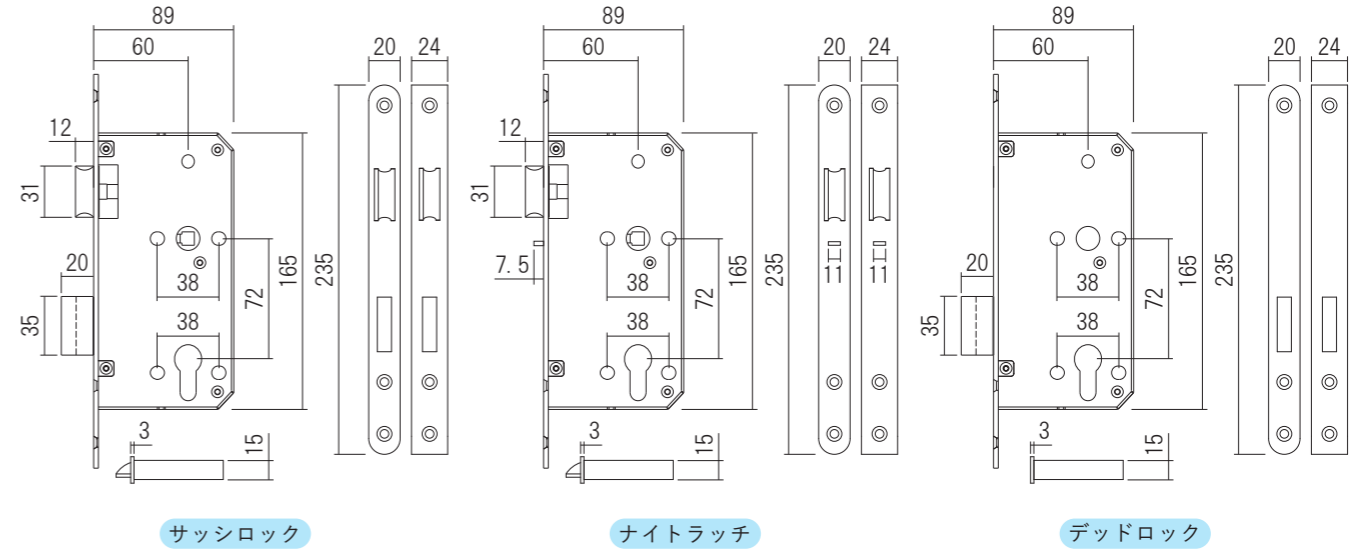
セット内容:

- モーティスロック 1台・取付ねじ 1式
- ストライク 1枚・ストライクポケット 1個



ストライク

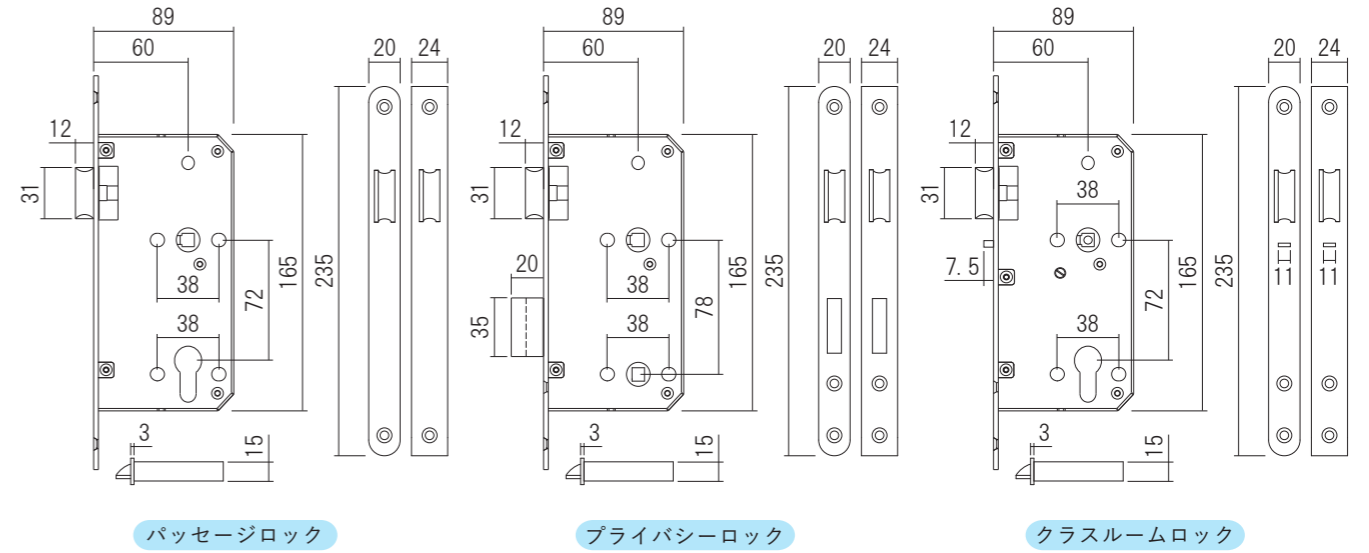
サッシロック



サッシロック

ナイトラッチ

デッドロック



パッセージロック

プライバシーロック

クラスルームロック



ナイトラッチ

デッドロック

パッセージ
ロック

プライバシー
ロック

クラスルーム
ロック

ロータリラッチ
ロック

サッシロック

ラッチは両側のレバーハンドル以外にシリンダーまたはサムターンでも作動します。
 (避難仕様は内側のレバーハンドルでラッチとデッドボルト両方に作動をかけられます。)

ナイトラッチ

ラッチは内側のレバーハンドルと外側のシリンダーまたはサムターンにより作動します。
 (防犯仕様はドアを閉めた時に自動的に外側から開けられなくなります。)

デッドロック

デッドボルトはシリンダーまたはサムターンにより作動します。

パッセージロック

ラッチは両側のレバーハンドルにより作動します。

プライバシーロック

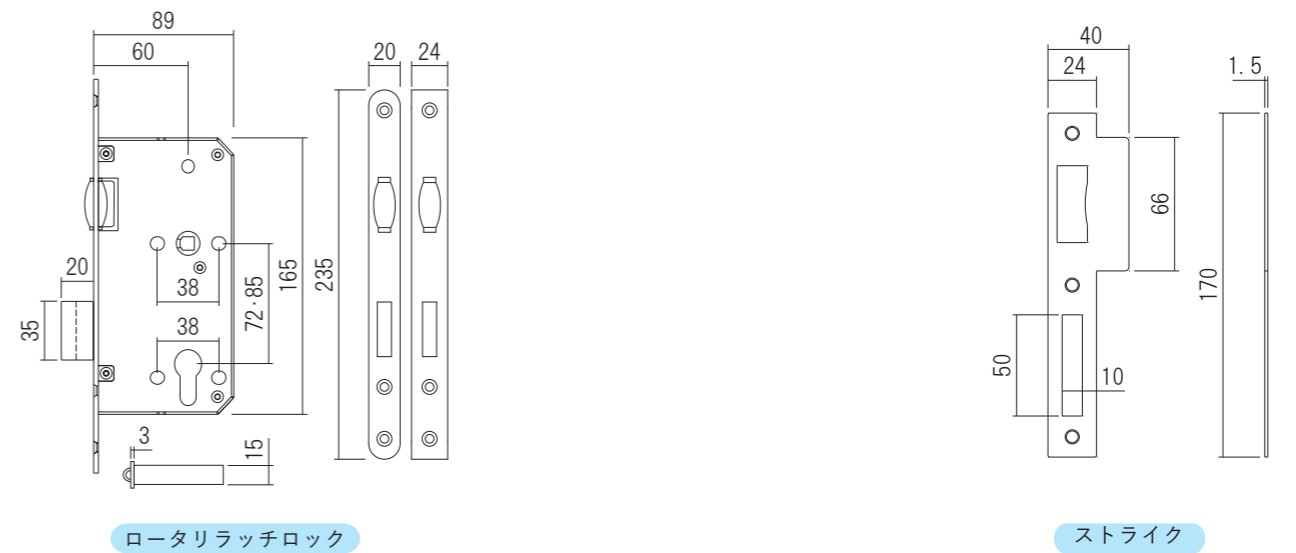
ラッチは両側のレバーハンドルにより作動、デッドボルトはサムターンかツールにより作動します。

クラスルームロック

ラッチは室内側のレバーハンドルと室外側のシリンダーにより作動します。
 室外側のレバーハンドルは固定されています。

ロータリラッチロック

フリーローラー付きで、デッドボルトはシリンダーまたはサムターンで作動します。



ロータリラッチロック

ストライク